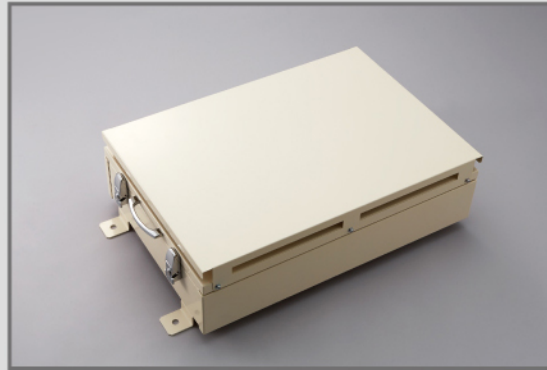


■太陽光発電システム用接続箱

PV Combiner Box

KTN-CBIE Series

水平設置タイプ
最大入力電圧
DC750V 対応



※2014年春リリース予定

■主要規格

Main Technical Specification

・ 定格入力電圧	500V	・ Rated Input Voltage	500V
・ 最大入力電圧 (開放電圧)	750V	・ Maximum Input Voltage (Voc)	750V
・ 定格入力電流	10A/1 回路	・ Rated Input Current	10A (1Circuit)
・ 回路数	8,10,12 回路	・ Circuit	8,10,12Circuits
・ 使用温度	-20 ~ +40℃	・ Temperature	-20 ~ +40℃
・ 防水防塵保護等級	IP44	・ IP Code	IP44

■特徴

Characteristic

【標準仕様】

- ・ 筐体：亜鉛メッキ鋼板製 (粉体塗装)
- ・ 雷保護：サージアブソーバ
7.5kA/1回 (8/20 μ s)
- ・ 出力部：端子台

【オプション仕様】

- ・ 筐体：SUS 製 (粉体塗装)
- ・ 雷保護：SPD クラス II
- ・ 出力部：遮断機

【Standard Spec.】

- ・ Cabinet: Zinc-coated Steel (Powder coating)
- ・ Lightning Protection: Surge Absorber
7.5kA/1time@8/20 μ s
- ・ Output: Terminal Block

【Optional Spec.】

- ・ Cabinet: Stainless Steel (Powder coating)
- ・ Lightning Protection: SPD Class II
- ・ Output: Circuit Breaker

